

MARKET INSIGHTS REPORTS

18.04.2025

THỊ TRƯỜNG VÀO GIAI ĐOẠN PHÂN HÓA
VÀ THANH KHOẢN SẼ SỤT GIẢM TRONG
TUẦN TỚI



NỘI DUNG CHÍNH

- 03 - 04** CHUYỂN ĐỘNG THỊ TRƯỜNG
- 05** TTCK VIỆT NAM – GÓC NHÌN GIAO DỊCH THỊ TRƯỜNG
- 06** PHÂN TÍCH KỸ THUẬT
Khả năng thị trường sẽ đi ngang quanh khu vực 1,190 – 1,250 điểm ?
- 07** HỖ TRỢ VÀ KHÁNG CỰ CỔ PHIẾU TRONG NGÀY
- 07** CỔ PHIẾU CÓ KHỐI LƯỢNG GIAO DỊCH ĐỘT BIẾN
- 08** DANH MỤC KHUYẾN NGHỊ MUA BÁN CỦA SMART INVEST
- 08** TIN TỨC KINH TẾ VĨ MÔ
- 09** BIỂU ĐỒ TRONG NGÀY
PoBc đã tăng lượng vàng dự trữ thêm 5 tấn vào tháng 3
Thời hạn các thỏa thuận thương mại với Mỹ thường mất 18 tháng
- 10** TTCK MỸ
TTCK Mỹ sẽ nghỉ lễ phục sinh nên không giao dịch cuối tuần.

CHUYỂN ĐỘNG THỊ TRƯỜNG

THỊ TRƯỜNG TRONG NGÀY



ĐỘ RỘNG THỊ TRƯỜNG

HOSE

Tổng số cổ phiếu giao dịch	529
Số cổ phiếu không có giao dịch	0
Số cổ phiếu tăng giá	321
Số cổ phiếu giảm giá	136
Số cổ phiếu giữ nguyên giá	72

HNX

Tổng số cổ phiếu giao dịch	232
Số cổ phiếu không có giao dịch	0
Số cổ phiếu tăng giá	131
Số cổ phiếu giảm giá	53
Số cổ phiếu giữ nguyên giá	48

UPCOM

Tổng số cổ phiếu giao dịch	476
Số cổ phiếu không có giao dịch	0
Số cổ phiếu tăng giá	254
Số cổ phiếu giảm giá	110
Số cổ phiếu giữ nguyên giá	112

GIAO DỊCH NHÀ ĐẦU TƯ NƯỚC NGOÀI

HOSE

	Mua	Bán	Mua-Bán
Khối lượng	75,923.98	82,119.77	(6,195.79)
% KL toàn thị trường	7.11%	7.69%	
Giá trị	2,229,368	2,221,128	8,240
% GT toàn thị trường	10.34%	10.30%	

HNX

	Mua	Bán	Mua-Bán
Khối lượng	4,812.90	2,708.51	2,104.40
% KL toàn thị trường	7.11%	7.69%	
Giá trị	93,533	61,290	32,243
% GT toàn thị trường	5.22%	3.42%	

UPCOM

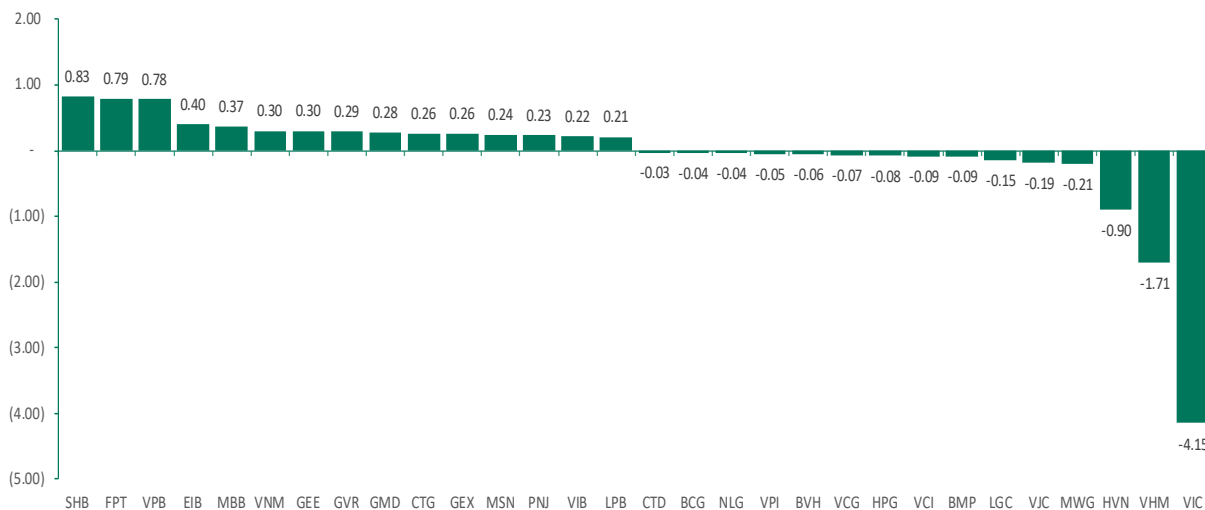
	Mua	Bán	Mua-Bán
Khối lượng	217.29	1,014.26	(796.97)
% KL toàn thị trường	0.43%	2.00%	
Giá trị	7,136	47,924	(40,787)
% GT toàn thị trường	1.69%	11.34%	

CHUYỂN ĐỘNG THỊ TRƯỜNG

TOP 10 VỐN HÓA

STT	Mã CK	KL	Giá	Thay đổi	P/E	P/B	EPS	Vốn hóa
1	VCB	2,165,400	58,100	0 (0%)	9.60	1.63	6,053	485,465
2	VIC	10,565,700	66,100	-4,900 (-6.9%)	21.64	1.65	3,055	252,744
3	BID	3,477,600	35,950	100 (0.28%)	8.31	1.42	4,326	252,418
4	VHM	13,530,600	55,000	-1,800 (-3.17%)	7.66	1.02	7,176	225,908
5	CTG	8,510,000	37,450	200 (0.54%)	7.94	1.34	4,719	201,106
6	TCB	16,887,000	26,000	0 (0%)	6.32	1.24	4,116	183,686
7	FPT	7,485,500	111,600	2,200 (2.01%)	19.59	4.59	5,697	164,171
8	HPG	20,765,500	25,450	-50 (-0.2%)	13.04	1.42	1,951	162,785
9	MBB	31,562,900	23,250	250 (1.09%)	5.43	1.05	4,284	141,878
10	GAS	656,600	58,400	300 (0.52%)	12.97	2.22	4,502	136,812

TỔP CÁC CỔ PHIẾU ẢNH HƯỞNG TỚI VN-INDEX



TĂNG GIẢM CHỈ SỐ NGÀNH

Ngành	% vốn hóa	% Index (D)	% Index (YTD)	Số mã
Tất cả	100%	+0.39%	-3.37%	1,610
Tài chính	36.17%	+0.80%	-1.75%	107
> Tổ chức tín dụng	31.31%	+0.85%	-1.76%	29
> Dịch vụ tài chính	3.77%	+0.86%	-0.47%	65
> Bảo hiểm	1.09%	-0.75%	-5.44%	13
Bất động sản	14.37%	-2.27%	+13.68%	144
Công nghiệp	11.65%	+0.17%	-3.95%	389
> Vận tải	8.09%	-0.07%	-6.38%	132
> Tư liệu sản xuất	3.01%	+0.13%	-0.34%	212
> Dịch vụ chuyên biệt và thương mại	0.54%	+4.06%	+18.47%	45
Tiêu dùng thiết yếu	9.26%	+1.59%	-14.12%	165
> Thực phẩm, đồ uống và thuốc lá	9.10%	+1.62%	-14.20%	158
> Đồ gia dụng và cá nhân	0.06%	0%	-6.19%	6
Nguyên vật liệu	8.71%	+0.27%	-4.93%	263
Tiền ích	6.03%	+0.52%	-4.79%	149
Tiêu dùng không thiết yếu	5.17%	+1.13%	-3.45%	261
> Phân phối và bán lẻ hàng lâu bền	3.43%	+0.63%	-9.91%	124
> Hàng tiêu dùng và trang trí	1.53%	+2.33%	+16.38%	93
> Dịch vụ tiêu dùng	0.12%	-0.25%	-5.42%	32
> Xe và linh kiện	0.08%	+2.12%	-20.75%	12
Viễn thông	4.04%	+1.79%	-25.27%	48
> Viễn thông	3.82%	+2.03%	-25.77%	22
> Truyền thông giải trí	0.22%	-2.48%	-14.08%	26
Công nghệ thông tin	2.49%	+2.08%	-26.97%	14
> Phần mềm	2.48%	+2.08%	-27.02%	7
> Phần cứng	0.01%	-0.03%	-6.18%	5
> Bán dẫn	0.00%	-0.67%	-27.65%	2
Năng lượng	1.16%	+1.26%	-25.65%	21
Chăm sóc sức khỏe	0.94%	+0.56%	-5.59%	49
> Dược phẩm - sinh học	0.88%	+0.67%	-5.51%	44
> Chăm sóc sức khỏe	0.06%	-1.01%	-6.87%	5

Thị trường vào giai đoạn phân hóa và thanh khoản sẽ sụt giảm trong tuần tới

Góc nhìn giao dịch thị trường

Chỉ số VN-Index đóng cửa tăng 1.87 (+ 0.15%) trong ngày hôm nay. Hôm nay có vài điểm đáng lưu ý như sau:

(1) Dịch vụ chuyên biệt và thương mại, hàng tiêu dùng và trang trí, xe và linh kiện, phần mềm, viễn thông, thực phẩm đồ uống và thuốc lá, năng lượng, dịch vụ tài chính, tổ chức tín dụng... là nhóm tăng giá nhiều nhất trong ngày. Đã tăng được dẫn dắt bởi các cổ như VEF, TV2, GEE, GEX, VGT, GIL, MSH, SAM, TNG, TMT, FPT, CMG, VGI, CTR, MCH, VNM, MSN, BAF, DBC, VHC, PVS, PVD, PVC, SSI, VND, HCM, VIX, CTG, BID, MBB, SHB, LPB, VIB, EIB... Các điểm cần lưu ý ở những nhóm ngành này:

(i) MSH tăng giá trong ngày:

- ✓ Mẫu hình nền giao dịch là: “Small White Candle”;
- ✓ Giá tăng khối lượng tăng – Tín hiệu tăng giá có sự hỗ trợ bởi khối lượng;
- ✓ Phân kỳ dương cảnh báo sự đảo chiều giữa giá và RSI(14) – Tín hiệu tích cực;
- ✓ MSH đã điều chỉnh giảm mạnh trong giai đoạn vừa qua bởi bản tin tiêu đề của doanh nghiệp có tới 60% doanh thu phụ thuộc vào thị trường Mỹ. Rõ ràng nếu thuế quan đối ứng tăng thêm 46% sẽ ảnh hưởng tới hoạt động bán hàng của MSH tuy nhiên trong năm 2024, MSH đã liên doanh với 1 doanh nghiệp Ai Cập để đầu tư mở nhà máy may tại Ai Cập và chúng tôi cho rằng công ty đã đa dạng hóa và hoàn toàn có thể khắc phục những khó khăn nếu thuế quan đối ứng vẫn giữ nguyên;
- ✓ Xác suất tăng giá ngày mai là 52%;

(ii) DBC tăng giá trong ngày:

- ✓ Mẫu hình nền giao dịch là: “Small White Candle”;
- ✓ Giá tăng khối lượng tăng – Tín hiệu tăng giá có sự hỗ trợ bởi khối lượng;
- ✓ Giá thiết đang gặp cản quanh kháng cự 28 – Một Break Out sẽ xác nhận xu hướng tăng giá trung hạn quay trở lại;
- ✓ DBC đã hoàn thành khoảng 50% kế hoạch kinh doanh trong Q1/2025 tức ước lãi khoảng 500 tỷ đồng – Công ty cũng dành 200 tỷ trích lập quỹ khen thưởng phúc lợi và điều này khiến một số cổ đông lo lắng tuy nhiên công ty cũng sẽ chi trả cổ tức tiền mặt trong giai đoạn tới và kỳ vọng mức lợi nhuận 2025 sẽ ở mức 1,500 tỷ;
- ✓ Xác suất tăng giá ngày mai là 54%;

(iii) LPB tăng giá trong ngày:

- ✓ Mẫu hình nền giao dịch là: “Small White Candle”;
- ✓ Giá tăng khối lượng tăng – Tín hiệu tăng giá có sự hỗ trợ bởi khối lượng;
- ✓ Cổ phiếu vận động theo mô hình sóng 4 với cấu trúc sóng ABC trong đó sóng C có 5 sóng nhỏ điều chỉnh giảm giá. Sau khi chạm vùng giá mục tiêu của sóng 4 cổ phiếu đang hình thành sóng 5 tăng giá với mục tiêu là 42 -51;

- ✓ Để xác nhận sóng 5 hình thành cổ phiếu cần vượt kháng cự 35;
- ✓ LPB lãi trước thuế Q1/2025 là 3,200 tỷ tăng trưởng 10% svck và công ty dự kiến trả cổ tức tiền mặt 22% - Tín hiệu tích cực;
- ✓ Xác suất tăng giá ngày mai là 54%;

(iv) SHB tăng giá trong ngày:

- ✓ Mẫu hình nền giao dịch là: “White Opening Marubozu”;
- ✓ Giá tăng khối lượng tăng – Tín hiệu tăng giá có sự hỗ trợ bởi khối lượng;
- ✓ Dải băng trên mở ra hỗ trợ giá lên – Tín hiệu tích cực;
- ✓ Cổ phiếu đang trong sóng 5 của sóng 3 lớn với mục tiêu giá 15;
- ✓ Q1/2025, lãi trước thuế của SHB đạt gần 4,400 tỷ đồng, đạt 30% kế hoạch cả năm 2025;
- ✓ Xác suất tăng giá ngày mai là 55%;

(v) MBB tăng giá trong ngày:

- ✓ Mẫu hình nền giao dịch là: “White Candle”;
- ✓ Giá tăng khối lượng tăng – Tín hiệu tăng giá có sự hỗ trợ bởi khối lượng;
- ✓ Kháng cự hiện tại là 24 – Một Break Out sẽ xác nhận xu hướng tăng giá trung hạn;
- ✓ MBB dự kiến mua lại tối đa 100 triệu cổ phiếu quỹ để đảm bảo giá trị cổ phiếu – Thông tin tích cực hỗ trợ giá cổ phiếu có thể Break out trong những ngày tới;
- ✓ Xác suất tăng giá ngày mai là 57%;

(2) Truyền thông và giải trí, bất động sản, chăm sóc sức khỏe, bảo hiểm, vận tải... là nhóm giảm giá nhiều nhất trong ngày. Đã giảm được dẫn dắt bởi các cổ phiếu VNZ, YEG, VIC, VHM, KDH, NLG, SJS, PDR, TNH, BVH, PVI, ACV, HVN, VJC... Các điểm cần lưu ý ở những nhóm ngành này:

(i) NLG giảm giá trong ngày:

- ✓ Mẫu hình nền giao dịch là: “Black Closing Marubozu”;
- ✓ Giá giảm khối lượng tăng- Tín hiệu giảm giá có sự hỗ trợ bởi khối lượng;
- ✓ Phân kỳ dương cảnh báo sự đảo chiều giữa giá và RSI(14) – Tín hiệu tích cực;
- ✓ Cổ phiếu có thể hình thành sóng 5 giảm giá với mục tiêu 21- 25;
- ✓ Xác suất giảm giá ngày mai là 50%;

(ii) VHM giảm giá trong ngày:

- ✓ Mẫu hình nền giao dịch là: “Bearish Engulfing”;
- ✓ Giá giảm khối lượng tăng - Tín hiệu giảm giá có sự hỗ trợ bởi khối lượng;
- ✓ Cổ phiếu đang trong sóng 4 giảm giá với mục tiêu 46 – 52. Quá trình điều chỉnh có thể hình thành sóng ABC hoặc 12345;
- ✓ Xác suất giảm giá ngày mai là 51%;

PHÂN TÍCH KỸ THUẬT: Khả năng thị trường sẽ đi ngang quanh khu vực 1,190 – 1,250 điểm ?

VN-Index dưới góc nhìn kỹ thuật

VN-Index đóng cửa giao dịch tạo thành mẫu hình giao dịch “Black Candle”. Khối lượng giao dịch tăng và nằm trên mức trung bình 20 ngày. Theo lý thuyết, thì giá tăng khối lượng giao dịch tăng là mô hình tăng giá có sự hỗ trợ của khối lượng – Tuy nhiên, cây nến đóng cửa ngày hôm nay là cây nến giảm giá nên tín hiệu giao dịch không quá tích cực.

Các điểm cần lưu ý:

(i) NĐT nước ngoài mua ròng hơn 11 tỷ đồng (Tính cả 3 sàn). Tốp mua ròng khớp lệnh của nước ngoài gồm các mã: FPT, SHB, HPG, MBB, VCI, LPB, TCB, VCB, MSN, ACB... Tốp bán ròng khớp lệnh của nước ngoài gồm các mã: VIX, HCM, VHM, TPB, BID, VRE, ACV, VIC, STB, DGC... Đây là ngày các quỹ tái cơ cấu nên áp lực mua bán dồn mạnh vào phiên giao dịch ATC và về cơ bản chúng ta chưa thấy xu hướng mới trong cách giao dịch của NĐT nước ngoài.

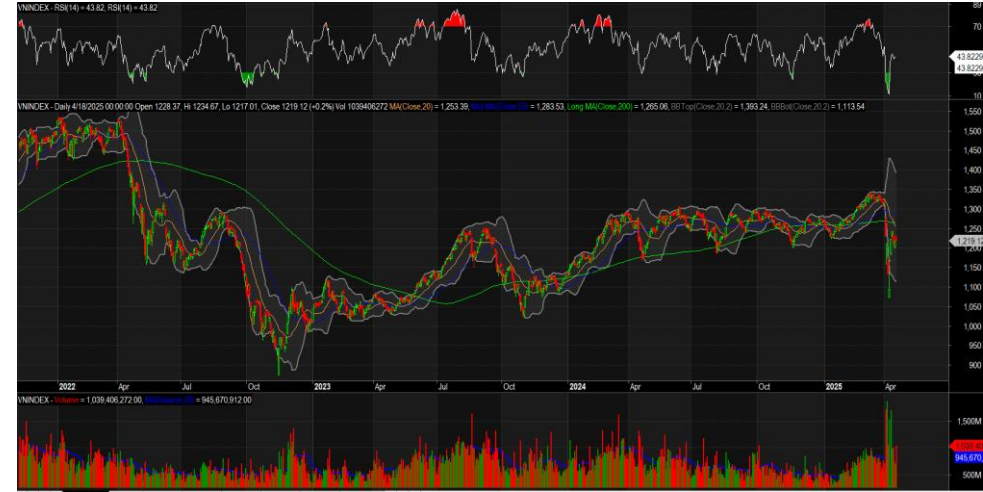
(ii) Chỉ số đã tăng điểm nhưng không có FTD như mong muốn của đa số NĐT. Điều này có lẽ là phù hợp trong bối cảnh hiện tại. Còn quá sớm để kỳ vọng sự bứt phá bởi trong tuần tới thị trường lại chuẩn bị bước vào kỳ nghỉ lễ khá dài và theo thống kê quá khứ khối lượng giao dịch luôn có xu hướng sụt giảm trước các kỳ nghỉ lễ dài. Như đã chia sẻ, mức điều chỉnh thông thường nếu có: Thường 1/3 tới 1/2 đoạn tăng tức khoảng 60 - 90 điểm. Trong khung này sẽ là bình thường. Nếu mức điều chỉnh ít hơn chứng tỏ sức mạnh thị trường tốt hơn. Nếu mức điều chỉnh nhiều hơn phải tính tới khả năng hình thành sóng C tức VN-Index có thể về 1,065 hoặc thấp hơn. Do vậy, NĐT nên chú ý quan sát để hình thức điều chỉnh và phản ứng tại khu vực hỗ trợ để nhận diện sóng của thị trường.

(iii) Về dòng tiền, chúng ta thấy SHB và họ GEX vẫn là nhóm thu hút dòng tiền đầu cơ mạnh mẽ và đẩy vượt đỉnh tích cực trong khi đó VIC đã điều chỉnh giảm sàn. Các nhóm cổ phiếu khác giao dịch chủ yếu ở mức độ cầm chừng không tạo ra quá nhiều điểm nhấn đặc biệt. Với việc VIC giảm sàn các NĐT đã lo lắng rất nhiều. Chúng tôi cho rằng dù mẫu hình phân kỳ âm hiện tại của VIC là khá tiêu cực nhưng khả năng VIC sẽ vẫn trụ vững quanh vùng hỗ trợ 60 là khá cao.

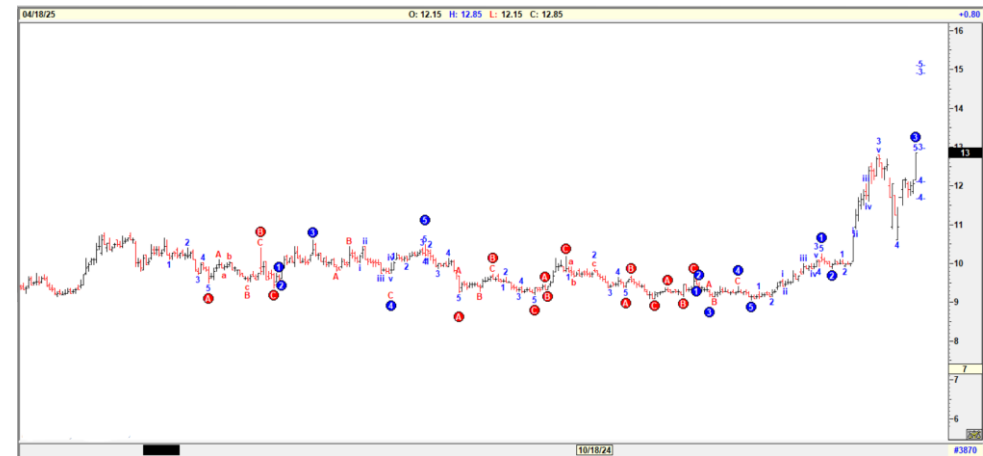
Theo phương pháp phân tích “Price Action” với VN30 chúng ta có 04 mã cho tín hiệu mua, 03 mã cho tín hiệu bán, 23 mã cho tín hiệu đi ngang. VJC, GVR, SHB, LPB ... cho tín hiệu tích cực.

Theo thống kê định lượng, với mẫu hình hôm nay thì phiên giao dịch tiếp theo, VN-Index có xác suất tăng điểm là 50% và 44.44% giá đóng cửa cao hơn giá mở cửa. Dựa trên thống kê, chỉ số giao dịch không rõ sẽ tăng hay giảm điểm với giá đóng cửa thấp hơn giá mở cửa vào phiên giao dịch ngày thứ 2. Hỗ trợ là 1,180 điểm và kháng cự là 1,250 điểm.

Biểu đồ chỉ số VN-Index



Biểu đồ cổ phiếu SHB



HỖ TRỢ VÀ KHÁNG CỰ CỔ PHIẾU TRONG NGÀY

Ticker	Pivot	BC	TC	NarrowRange	R1	R2	R3	R4	S1	S2	S3	S4
HNX30	421.18	420.41	421.95	NO	431.06	439.4	449.28	457.62	412.84	402.96	394.62	384.74
HNXINDEX	212.17	211.7	212.63	NO	215.72	218.35	221.9	224.53	209.54	205.99	203.36	199.81
UPINDEX	91.12	91.03	91.21	YES	91.94	92.58	93.4	94.04	90.48	89.66	89.02	88.2
VN30	1311.07	1313.49	1308.66	NO	1317.43	1328.61	1334.97	1346.15	1299.89	1293.53	1282.35	1275.99
VNINDEX	1223.6	1225.84	1221.36	NO	1230.19	1241.26	1247.85	1258.92	1212.53	1205.94	1194.87	1188.28
VNXALL	2021.67	2023.65	2019.7	YES	2039.46	2061.18	2078.97	2100.69	1999.95	1982.16	1960.44	1942.65
VN30FIM	1299.63	1304.45	1294.82	NO	1309.27	1328.53	1338.17	1357.43	1280.37	1270.73	1251.47	1241.83
VN30FIQ	1312.63	1314.15	1311.12	NO	1320.87	1332.13	1340.37	1351.63	1301.37	1293.13	1281.87	1273.63
VN30F2M	1300.13	1304.95	1295.32	NO	1309.77	1329.03	1338.67	1357.93	1280.87	1271.23	1251.97	1242.33
VN30F2Q	1310.63	1314	1307.27	NO	1317.37	1330.83	1337.57	1351.03	1297.17	1290.43	1276.97	1270.23
ACB	24.57	24.6	24.53	NO	24.68	24.87	24.98	25.17	24.38	24.27	24.08	23.97
BCM	54.4	54.6	54.2	NO	55	56	56.6	57.6	53.4	52.8	51.8	51.2
BID	36.02	36.05	35.98	YES	36.18	36.42	36.58	36.82	35.78	35.62	35.38	35.22
BVH	45.3	45.45	45.15	NO	45.6	46.2	46.5	47.1	44.7	44.4	43.8	43.5
CTG	37.65	37.75	37.55	NO	37.85	38.25	38.45	38.85	37.25	37.05	36.65	36.45
FPT	112.37	112.75	111.98	NO	114.23	116.87	118.73	121.37	109.73	107.87	105.23	103.37
GVR	24.6	24.65	24.55	NO	24.7	24.9	25	25.2	24.4	24.3	24.1	24
GAS	58.7	58.85	58.55	NO	59.1	59.8	60.2	60.9	58	57.6	56.9	56.5
HDB	20.85	20.88	20.83	NO	20.9	21	21.05	21.15	20.75	20.7	20.6	20.55
HPG	25.55	25.6	25.5	NO	25.65	25.85	25.95	26.15	25.35	25.25	25.05	24.95
LPB	34.03	34.1	33.97	NO	34.42	34.93	35.32	35.83	33.52	33.13	32.62	32.23
MBB	23.25	23.25	23.25	YES	23.45	23.65	23.85	24.05	23.05	22.85	22.65	22.45
MSN	58.3	58.45	58.15	NO	58.7	59.4	59.8	60.5	57.6	57.2	56.5	56.1
MWG	56.67	56.9	56.43	NO	57.13	58.07	58.53	59.47	55.73	55.27	54.33	53.87
PLX	34.15	34.22	34.07	NO	34.3	34.6	34.75	35.05	33.85	33.7	33.4	33.25
SAB	47.52	47.6	47.43	NO	47.83	48.32	48.63	49.12	47.03	46.72	46.23	45.92
SSB	19.4	19.42	19.38	NO	19.55	19.75	19.9	20.1	19.2	19.05	18.85	18.7
SHB	12.62	12.5	12.73	NO	13.08	13.32	13.78	14.02	12.38	11.92	11.68	11.22
SSI	23.52	23.6	23.43	NO	23.78	24.22	24.48	24.92	23.08	22.82	22.38	22.12
TCB	26.17	26.25	26.08	NO	26.33	26.67	26.83	27.17	25.83	25.67	25.33	25.17
STB	38.73	38.83	38.64	NO	38.97	39.38	39.62	40.03	38.32	38.08	37.67	37.43
TPB	13.22	13.23	13.21	YES	13.33	13.47	13.58	13.72	13.08	12.97	12.83	12.72
VCB	58.6	58.85	58.35	NO	59.1	60.1	60.6	61.6	57.6	57.1	56.1	55.6
VHM	55.1	55.15	55.05	YES	56.9	58.8	60.6	62.5	53.2	51.4	49.5	47.7
VIB	18.3	18.3	18.3	YES	18.45	18.6	18.75	18.9	18.15	18	17.85	17.7
VJC	87.27	87.65	86.88	NO	88.03	89.57	90.33	91.87	85.73	84.97	83.43	82.67
VIC	68	68.95	67.05	NO	69.9	73.7	75.6	79.4	64.2	62.3	58.5	56.6
VPB	16.95	16.95	16.95	YES	17.25	17.55	17.85	18.15	16.65	16.35	16.05	15.75
VNM	56.83	56.95	56.72	NO	57.07	57.53	57.77	58.23	56.37	56.13	55.67	55.43
VRE	20.32	20.27	20.36	NO	21.08	21.77	22.53	23.22	19.63	18.87	18.18	17.42

- Resistance và Support: Là các hỗ trợ và kháng cự trong ngày của cổ phiếu. Nhà đầu tư khi mua bán thì cần theo các vùng giá hỗ trợ hay kháng cự.
- Pivot: Là nơi xác nhận xu hướng đảo chiều của cổ phiếu.

CỔ PHIẾU CÓ KHỐI LƯỢNG GIAO DỊCH ĐỘT BIẾN

Ticker	Volume	AvgVolume 10 Days	Change %	Daily Returns %
SHB	156,329,696	66,259,172	236	6.64
VSC	5,278,900	2,633,880	200	5.06
PVX	2,983,900	521,080	573	-11.76
SMC	2,242,400	834,410	268.74	6.96
SVN	2,210,100	439,240	503	9.62
TDH	1,778,800	424,530	419	6.82
POM	1,481,100	412,250	359.27	-6.25
SRA	1,097,900	503,390	218	9.76
HTP	1,077,400	164,760	654	-12
AGM	739,300	279,340	264.66	6.71
SDD	706,700	157,940	447	0
FID	685,000	259,550	264	7.14
CTP	624,400	263,340	237	-0.99
OGC	585,000	276,360	212	1.53
FTM	551,100	85,630	643.58	0
DCS	509,800	121,960	418	0
LTG	504,200	152,590	330	-1.64
VST	461,600	105,270	438	9.68
ACM	435,200	158,130	275	0
MZG	369,300	128,120	288.25	2.94
TEG	355,300	163,890	217	3.52
PXI	345,700	63,940	541	-6.67
CST	258,900	70,170	369	-7.69
LMH	258,700	58,920	439	0
AVG	246,600	107,600	229.18	-1.97
PVL	239,700	40,720	589	2.7
PXS	233,400	81,150	288	-4
LCM	232,400	103,550	224	-7.14
VNH	225,400	25,270	892	8.33
BVG	220,800	20,830	1,060	0
TAR	205,500	80,820	254	0
GGG	178,500	1,220	14,631	13.33
CEN	159,700	38,560	414	0
DCT	150,900	16,840	896	20
DVG	142,500	34,920	408	7.69
DIC	108,200	43,460	249	11.11
ATA	102,600	49,690	206	20
BTB	101,300	11,000	921	14.81
MEC	92,500	5,870	1,576	4.44
RIC	75,900	22,230	341	-12.28

- Lưu ý: SHB, VSC...có khối lượng giao dịch đột biến lớn

DANH MỤC KHUYẾN NGHỊ MUA BÁN CỦA SMART INVEST

Ngày khuyến nghị	Mã CK	Khuyến nghị hành động	Giá mua/bán	Hiệu suất sinh lời	Ghi chú
18-Apr	SHB	Mua	≤ 13.5	10% -20%	Sóng 5 tăng giá đang hình thành, cổ phiếu có tính đầu cơ cao
18-Apr	MBB	Mua	≤ 24.5	10% -20%	Cổ phiếu được hỗ trợ bởi thông tin mua lại 100 triệu cổ phiếu quỹ

Các lưu ý cần chú ý:

- Hôm nay chúng tôi **MỞ MUA 02 CỔ PHIẾU MỚI**;

Tin tức kinh tế, vĩ mô

- Thị trường ngoại tệ:** Phiên 17/04, NHNN niêm yết tỷ giá trung tâm ở mức 24.893 VND/USD, giảm 06 đồng so với phiên trước đó. Tỷ giá mua giao ngay được niêm yết ở mức 23.699 VND/USD, cao hơn 50 đồng so với tỷ giá sàn; tỷ giá bán giao ngay được niêm yết ở mức 26.087 VND/USD, thấp hơn 50 đồng so với tỷ giá trần. Trên thị trường LNH, tỷ giá chốt phiên với mức 25.895 VND/USD, tăng 50 đồng so với phiên 16/04. Tỷ giá trên thị trường tự do tăng 80 đồng ở chiều mua vào và 70 đồng ở chiều bán ra, giao dịch tại 26.090 VND/USD và 26.190 VND/USD.
- Thị trường tiền tệ LNH:** Ngày 17/04, lãi suất chào bình quân LNH VND tăng 0,02 – 0,04 đpt ở các kỳ hạn ngắn trong khi giảm 0,02 đpt ở kỳ hạn 1M so với phiên trước đó, cụ thể: ON 4,10%; 1W 4,33%; 2W 4,48% và 1M 4,60%. Lãi suất chào bình quân LNH USD tăng 0,01 – 0,02 đpt ở tất cả các kỳ hạn, giao dịch tại: ON 4,31%; 1W 4,38%; 2W 4,44%, 1M 4,50%. Lợi suất TPCP trên thị trường thứ cấp biến động nhẹ trái chiều, chốt phiên với mức: 3Y 2,17%; 5Y 2,39%; 7Y 2,73%; 10Y 3,04%; 15Y 3,20%.
- Nghị quyết thị trường mở:** Trên kênh cầm cố, NHNN chào thầu 10.000 tỷ đồng kỳ hạn 7 ngày, 10.000 tỷ đồng ở kỳ hạn 21 ngày, 5.000 tỷ đồng ở kỳ hạn 35 ngày và 3.000 tỷ đồng ở kỳ hạn 91 ngày, lãi suất đều ở mức 4,0%. Tổng cộng có 7.977,52 tỷ đồng trúng thầu, trong đó 2.196,96 tỷ đồng trúng thầu ở kỳ hạn 7 ngày, 4.478,59 tỷ đồng ở kỳ hạn 21 ngày, 1.301,97 tỷ đồng ở kỳ hạn 35 ngày; không có khối lượng trúng thầu ở kỳ hạn 91 ngày. Có 1.369,84 tỷ đồng đảo hạn. NHNN không chào thầu tín phiếu NHNN. Như vậy, NHNN bơm ròng 6.607,68 tỷ đồng ra thị trường qua nghiệp vụ thị trường mở phiên hôm qua. Có 108.738,41 tỷ đồng lưu hành trên kênh cầm cố; không có tín phiếu lưu hành trên thị trường.

Cách thức chốt lời và dừng lỗ

- Các mã trong danh mục chúng tôi khuyến nghị khi đạt hiệu suất sinh lời kỳ vọng nhà đầu tư có thể chốt lời hoặc đặt Trailing Stop (Các lệnh duy trì mức lãi mong muốn để đảm bảo tỷ lãi khi thị trường đảo chiều sau khi đã có lãi đạt kỳ vọng và để tài khoản nuôi lãi chạy).

Nguyên tắc dừng lỗ. Nhà đầu tư có thể lựa chọn các nguyên tắc dừng lỗ sau tùy theo quan điểm lựa chọn:

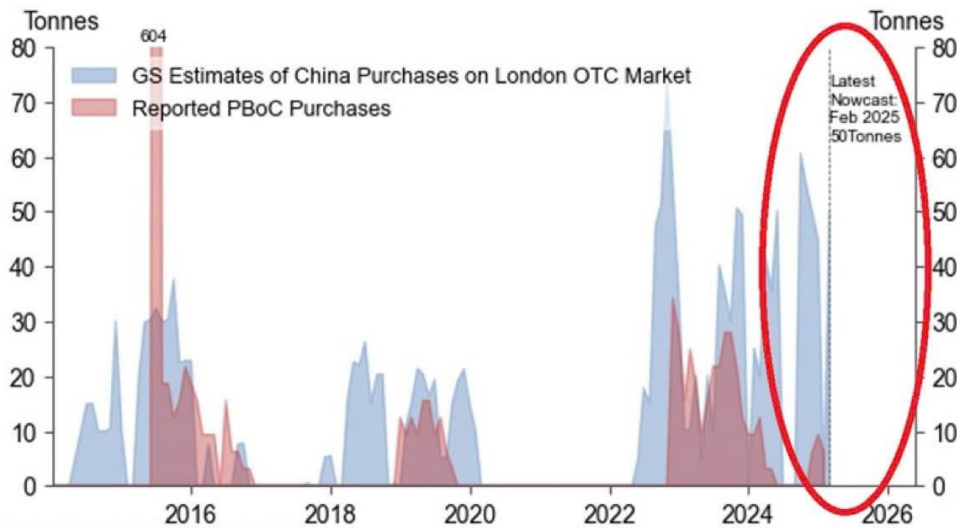
- Đặt mức dừng lỗ bằng ½ mức lợi nhuận trung bình mà mình kiếm được hàng năm;
- Đặt mức dừng lỗ theo điểm “Uncle”: Ngưỡng mà bản thân không thể chịu đựng được;
- Đặt mức dừng lỗ 10% ;



PoBC đã tăng lượng vàng dự trữ thêm 5 tấn vào tháng 3

Nghân hàng trung ương Trung Quốc (PoBC) đã tăng lượng vàng dự trữ thêm 5 tấn vào tháng 3, đánh dấu đợt mua vào hàng tháng thứ 5 liên tiếp. Điều này nâng tổng lượng dự trữ vàng của Trung Quốc lên mức kỷ lục 2.292 tấn. Lượng vàng dự trữ của Trung Quốc hiện chiếm 6,5% tổng tài sản dự trữ chính thức của nước này. Theo Goldman Sachs, Trung Quốc thực sự đã mua tới 50 tấn vàng vào tháng 2, gấp 10 lần so với báo cáo chính thức. Trong 3 năm qua, lượng vàng Trung Quốc mua vào trên thị trường OTC London đã vượt xa con số báo cáo chính thức. **Trung Quốc đang tích lũy vàng với tốc độ nhanh chóng**

Exhibit 3: ... With China Adding 50 Tonnes in February



POSTED BY @KOBESSILETTER

We refer the reader to 'Precious Analyst: Nowcasting "Secret" Gold Buyers' for a detailed methodology on our central bank nowcast.

Source: Goldman Sachs Global Investment Research

Thời hạn các thỏa thuận thương mại với Mỹ thường mất 18 tháng

Trung bình, Mỹ phải mất 18 tháng để đàm phán một thỏa thuận thương mại... [vì chúng] liên quan đến việc xem xét từng mặt hàng nhập khẩu vào từng quốc gia và sau đó đàm phán thuế quan cho từng loại sản phẩm... [và] cũng liên quan đến các cuộc thảo luận về rào cản phi thuế quan, chênh lệch thuế, thảo luận về quy tắc xuất xứ, quyền sở hữu trí tuệ, tiêu chuẩn lao động, tiêu chuẩn môi trường, chống bán phá giá, giải quyết tranh chấp, thương mại kỹ thuật số và thương mại điện tử, mua sắm của chính phủ và đôi khi là các cân nhắc về an ninh và quốc phòng. Điểm mấu chốt là các cuộc đàm phán thương mại mất thời gian vì chúng phức tạp. Trong khi thị trường chờ đợi các cuộc đàm phán thương mại với 90 quốc gia cùng lúc, thương mại toàn cầu đang đình trệ do những vấn đề tương tự như những gì chúng ta đã thấy trong thời kỳ Covid: thách thức ngày càng tăng về chuỗi cung ứng với nguy cơ thiếu hụt tại các cửa hàng ở Mỹ trong vòng vài tuần, lạm phát ở Mỹ tăng cao và lượng khách du lịch đến Mỹ giảm.

It takes on average 18 months to sign a trade deal and 45 months to implement



Sources: PIIE (Freund and McDaniel), Apollo Chief Economist



Giao dịch nội bộ của CEO JPM rất thành công



TMSC đứng trước ngã ba đường – Định giá hấp dẫn nhưng áp lực bán vẫn rất mạnh



NVIDIA sẽ thiết lập mô hình vai đầu vai đảo chiều ở đỉnh theo đồ thị tuần ?



S&P 500 chưa vượt được EMA(21) để xác nhận xu hướng tăng ngắn hạn



Kết luận: Dự báo các chỉ số chính sẽ giao dịch sẽ tăng điểm vào tối nay.

(*)**Bản quyền:** Bản tin này được bảo vệ bản quyền Công ty Cổ phần Chứng Khoán Smart Invest bởi luật pháp Việt Nam và các luật lệ, công ước khác. Mọi hình thức sao chép, tái bản, sử dụng trên các phương tiện truyền thông đối với Bản tin này cần được sự đồng thuận của Công ty cổ phần chứng khoán Smart Invest

Tuyên bố miễn trách nhiệm: Những dữ liệu trong Bản tin này được dựa trên và dẫn xuất từ những nguồn thông tin đại chúng và được cho là đáng tin cậy; tuy nhiên chúng tôi không bảo đảm và cam kết về tính chính xác và thích hợp của các thông tin đó đối với mọi đối tượng người dùng Dữ liệu trong Bản tin có thể thay đổi mà không cần báo trước Bản tin được viết cho mục đích cung cấp thông tin, không bao gồm bất cứ một khuyến nghị mua bán nào hướng tới mọi loại công cụ tài chính và cam kết trong bất kỳ chiến lược giao dịch nào Công ty cổ phần chứng khoán Smart Invest miễn trách đối với mọi hình thức hiểu và sử dụng Bản tin.



CTCP CHỨNG KHOÁN SMART INVEST (AAS)

 <https://www.aas.com.vn>

 Tổng đài: 1900 1811

 trungtamcskh@aas.com.vn

Mở tài khoản ngay

